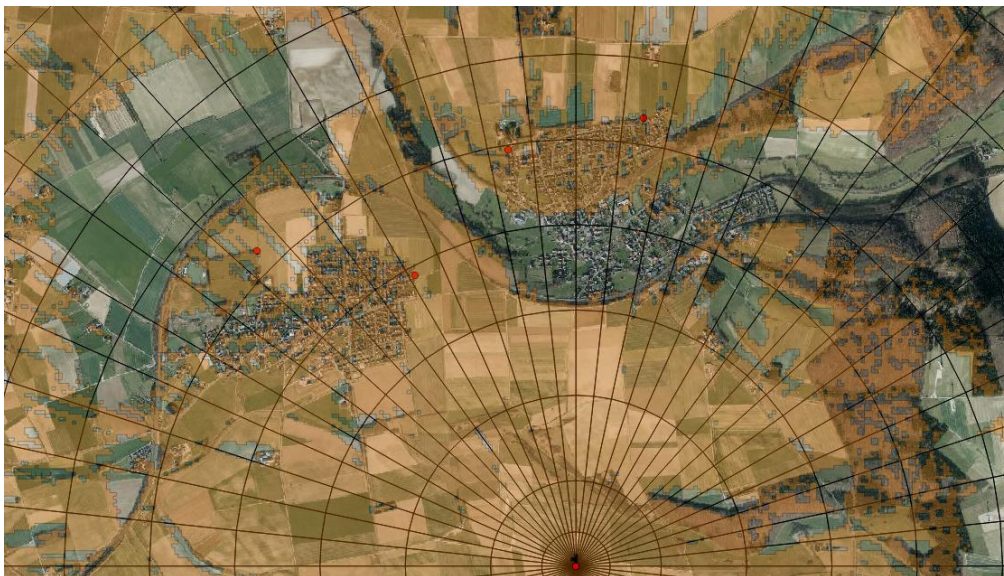


3D-Sichtbarkeitsanalyse für Windenergieanlagen - Paderborn-Benhausen / -Neuenbeken -

Anlage III Zusammenstellung der WEA / Einzelauswertungen 3D-Sichtbarkeitsanalyse

Stand: 04.05.2017



Auftraggeber:

Stadt Bad Lippspringe

Erstellt durch:

Öffentl. best. Verm.-Ing.
Schemmer-Wülfing-Otte
Alter Kasernenring 12
46325 Borken
www.swo-vermessung.de

Inhaltsverzeichnis

1. Zusammenstellung der Windenergieanlagen (WEA)	3
1.1. Planungsrechtlicher Bestand	3
1.2. Planungsrechtlicher Bestand inkl. Planung	6

1. Zusammenstellung der Windenergieanlagen (WEA)

1.1. Planungsrechtlicher Bestand

Planungsrechtlicher Bestand B5/B2/N1/N3 = Sichtbarkeit am Analysestandort WK = Wahrnehmungskoeffizient

Aktenzeichen	B5	WK	B2	WK2	N1	WK3	N3	WK4
00223-10-14	>5km	0	Ja	0,2	Ja	0,2	Ja	0,23
00356-13	Ja	0,2	Ja	0,23	Ja	0,2	Ja	0,20
00560-10-14	>5km	0	>5km	0	>5km	0	Ja	0,20
00628-12-14	Ja	0,23	Ja	0,26	Ja	0,26	Ja	0,26
00961-12-14 (K)	Ja	0,2	Ja	0,26	Nein	0	Ja	0,29
01024-13	Ja	0,29	Ja	0,37	Ja	0,33	Ja	0,33
01368-10-14	Ja	0,37	Ja	0,43	Ja	0,37	Ja	0,33
01484-10-14	Ja	0,23	Ja	0,29	Ja	0,33	Ja	0,37
01538-12-14	Ja	0,26	Ja	0,29	Ja	0,29	Ja	0,29
01772-10-14	Ja	0,33	Ja	0,37	Ja	0,33	Ja	0,33
01909-12-14 V	>5km	0	>5km	0	>5km	0	Nein	0,00
02034-10-14	Ja	0,23	Ja	0,29	Ja	0,33	Ja	0,37
02035-10-14 (1)	Ja	0,2	Ja	0,26	Ja	0,26	Ja	0,33
02035-10-14 (2)	Ja	0,2	Ja	0,23	Ja	0,26	Ja	0,29
02078-10-14 (1)	>5km	0	>5km	0	>5km	0	Nein	0,00
02078-10-14 (2)	>5km	0	>5km	0	>5km	0	Nein	0,00
02082-10-14	Ja	0,23	Ja	0,29	Ja	0,26	Ja	0,26
02346-12-14	Ja	0,2	Ja	0,26	Ja	0,23	Ja	0,23
02536-11-14	Ja	0,37	Ja	0,5	Ja	0,37	Ja	0,37
02558-10-14	Ja	0,2	Ja	0,23	Nein	0	Ja	0,26
02639-10-14 A	Ja	0,37	Ja	0,43	Ja	0,37	Ja	0,33
02639-10-14 C	Ja	0,37	Ja	0,43	Ja	0,37	Ja	0,37
02815-11-14	Ja	0,2	Ja	0,26	Ja	0,23	Ja	0,26
1834-08-14	Ja	0,2	Ja	0,26	Ja	0,26	Ja	0,29
2049-09-14	>5km	0	Ja	0,2	Ja	0,2	Ja	0,26
2535-09-14	Ja	0,2	Ja	0,26	Ja	0,26	Ja	0,29
2696-09-14	Ja	0,2	Ja	0,23	Ja	0,26	Ja	0,29
2770-07	>5km	0	Ja	0,23	Ja	0,23	Ja	0,26
3064-93-06	>5km	0	Ja	0,23	Nein	0	Nein	0,00
40099-16 V (1)	>5km	0	Ja	2	Ja	0,23	Ja	0,26
40099-16 V (2)	>5km	0	>5km	0	Ja	0,2	Ja	0,26
40099-16 V (3)	>5km	0	>5km	0	>5km	0	Ja	0,23
40325-13	Ja	0,2	Ja	0,26	Nein	0	Ja	0,29
40353-16	>5km	0	Ja	0,2	Ja	0,2	Ja	0,23
40380-15	Ja	0,29	Ja	0,33	Ja	0,29	Ja	0,33
40463-15	Ja	0,26	Ja	0,29	Ja	0,26	Ja	0,29
40605-15	Ja	0,2	Ja	0,26	Nein	0	Ja	0,26
40751-16	>5km	0	Ja	0,2	Nein	0	Ja	0,23
40795-16	Ja	0,23	Ja	0,29	Ja	0,29	Ja	0,33
40796-16	Ja	0,23	Ja	0,29	Nein	0	Ja	0,33

ÖbVI Schemmer - Wülfing - Otte / 3D-Sichtbarkeitsanalyse
Paderborn-Benhausen / -Neuenbeken

Aktenzeichen	B5	WK	B2	WK2	N1	WK3	N3	WK4
40797-19 (09)	Ja	0,29	Ja	0,33	Ja	0,26	Ja	0,26
41081-16 (01)	>5km	0	>5km	0	>5km	0	Nein	0,00
41081-16 (02)	>5km	0	>5km	0	>5km	0	Ja	0,20
41141-16 (01)	Ja	0,37	Ja	0,43	Ja	0,33	Ja	0,29
41142-16 (2)	Ja	0,29	Ja	0,33	Ja	0,26	Ja	0,26
41143-16 (04)	Ja	0,33	Ja	0,37	Ja	0,29	Ja	0,29
41144-16 (05)	Ja	0,37	Ja	0,37	Ja	0,29	Ja	0,29
41145-16 (06)	Ja	0,33	Ja	0,33	Ja	0,26	Ja	0,26
41146-16 (08)	Ja	0,33	Ja	0,37	Ja	0,29	Ja	0,29
41147-16 (03)	Ja	0,33	Ja	0,33	Ja	0,26	Ja	0,26
41372-16	>5km	0	>5km	0	>5km	0	Ja	0,20
41419-15	Ja	0,26	Ja	0,29	Ja	0,26	Ja	0,26
41499-14	>5km	0	>5km	0	>5km	0	Ja	0,20
41512-15 V	Ja	0,23	Ja	0,26	Ja	0,23	Ja	0,26
41832-16	Ja	0,29	Ja	0,33	Ja	0,29	Ja	0,29
42086-15	>5km	0	>5km	0	>5km	0	Ja	0,20
42146-15	Ja	0,26	Ja	0,33	Ja	0,29	Ja	0,29
42299-15 (1)	Ja	0,23	Ja	0,26	Ja	0,23	Ja	0,23
42299-15 (2)	Ja	0,26	Ja	0,29	Ja	0,23	Ja	0,23
42299-15 (3)	Ja	0,23	Ja	0,26	Ja	0,23	Ja	0,23
42299-15 (4)	Ja	0,2	Ja	0,26	Ja	0,2	Ja	0,20
42309-15 (3) V	>5km	0	>5km	0	>5km	0	Nein	0,00
42338-14	Ja	0,23	Ja	0,26	Ja	0,29	Ja	0,33
42530-15 (2) (V)	>5km	0	>5km	0	>5km	0	Nein	0,00
42613-14	>5km	0	Ja	0,23	Ja	0,23	Ja	0,26
51.0078/06/0106.2	Ja	0,2	Ja	0,23	Nein	0	Ja	0,26
888-95-14 A	>5km	0	Ja	0,2	Nein	0	Nein	0,00
888-95-14 B	>5km	0	Ja	0,23	Nein	0	Nein	0,00
Q46	Ja	0,33	Ja	0,37	Ja	0,33	Ja	0,33
Q12	Ja	0,2	Ja	0,26	Nein	0	Ja	0,26
Q13	Ja	0,2	Ja	0,26	Nein	0	Ja	0,26
Q14	Ja	0,23	Ja	0,26	Nein	0	Ja	0,26
Q15	Ja	0,23	Ja	0,26	Nein	0	Ja	0,29
Q17	Ja	0,23	Ja	0,29	Nein	0	Ja	0,26
Q25	>5km	0	Ja	0,2	>5km	0	>5km	0,00
Q26	>5km	0	Ja	0,2	>5km	0	Ja	0,20
Q27	>5km	0	Ja	0,23	Nein	0	Ja	0,20
Q28	Ja	0,2	Ja	0,23	Nein	0	Ja	0,23
Q29	Ja	0,2	Ja	0,26	Ja	0,2	Ja	0,23
Q30	Ja	0,23	Ja	0,26	Ja	0,23	Ja	0,23
Q45	Ja	0,33	Ja	0,43	Ja	0,37	Ja	0,33
Q60	>5km	0	Ja	0,2	>5km	0	>5km	0,00
Q61	>5km	0	Ja	0,2	>5km	0	>5km	0,00
Q63	Ja	0,2	Ja	0,23	Ja	0,2	Ja	0,23
Q64	>5km	0	Ja	0,23	Ja	0,2	Ja	0,20

Sichtbare WEA Standort B5:	
56 von 85	Bestand
0 von 0	Planung
56 von 85	Gesamt
Außerhalb 5km Radius:	29

Wahrnehmungskoeffizient Standort 1:	
14,30	Bestand
0,00	Planung
14,30	Gesamt

Sichtbare WEA Standort B2:	
72 von 85	Bestand
0 von 0	Planung
72 von 85	Gesamt
Außerhalb 5km Radius:	13

Wahrnehmungskoeffizient Standort 2:	
22,07	Bestand
0,00	Planung
22,07	Gesamt

Sichtbare WEA Standort N1:	
52 von 85	Bestand
0 von 0	Planung
52 von 85	Gesamt
Außerhalb 5km Radius:	16

Wahrnehmungskoeffizient Standort 3:	
13,92	Bestand
0,00	Planung
13,92	Gesamt

Sichtbare WEA Standort N3:	
Sichtbare WEA Standort 4:	
73 von 85	Bestand
0 von 0	Planung
73 von 85	Gesamt
Außerhalb 5km Radius:	3

Wahrnehmungskoeffizient Standort 4:	
19,68	Bestand
0,00	Planung
19,68	Gesamt

1.2. Planungsrechtlicher Bestand inkl. Planung

Planungsrechtl. Bestand inkl. Planung B5 / B2 / N1 / N3 = Analysestandort WK = Wahrnehmungskoeffizient

Aktenzeichen	B5	WK	B2	WK2	N1	WK3	N3	WK4
00223-10-14	>5km	0	Ja	0,2	Ja	0,2	Ja	0,23
00356-13	Ja	0,2	Ja	0,23	Ja	0,2	Ja	0,20
00560-10-14	>5km	0	>5km	0	>5km	0	Ja	0,20
00628-12-14	Ja	0,23	Ja	0,26	Ja	0,26	Ja	0,26
00961-12-14 (K)	Ja	0,2	Ja	0,26	Nein	0	Ja	0,29
01024-13	Ja	0,29	Ja	0,37	Ja	0,33	Ja	0,33
01368-10-14	Ja	0,37	Ja	0,43	Ja	0,37	Ja	0,33
01484-10-14	Ja	0,23	Ja	0,29	Ja	0,33	Ja	0,37
01538-12-14	Ja	0,26	Ja	0,29	Ja	0,29	Ja	0,29
01772-10-14	Ja	0,33	Ja	0,37	Ja	0,33	Ja	0,33
01909-12-14 V	>5km	0	>5km	0	>5km	0	Nein	0,00
02034-10-14	Ja	0,23	Ja	0,29	Ja	0,33	Ja	0,37
02035-10-14 (1)	Ja	0,2	Ja	0,26	Ja	0,26	Ja	0,33
02035-10-14 (2)	Ja	0,2	Ja	0,23	Ja	0,26	Ja	0,29
02078-10-14 (1)	>5km	0	>5km	0	>5km	0	Nein	0,00
02078-10-14 (2)	>5km	0	>5km	0	>5km	0	Nein	0,00
02082-10-14	Ja	0,23	Ja	0,29	Ja	0,26	Ja	0,26
02346-12-14	Ja	0,2	Ja	0,26	Ja	0,23	Ja	0,23
02536-11-14	Ja	0,37	Ja	0,5	Ja	0,37	Ja	0,37
02558-10-14	Ja	0,2	Ja	0,23	Nein	0	Ja	0,26
02639-10-14 A	Ja	0,37	Ja	0,43	Ja	0,37	Ja	0,33
02639-10-14 C	Ja	0,37	Ja	0,43	Ja	0,37	Ja	0,37
02815-11-14	Ja	0,2	Ja	0,26	Ja	0,23	Ja	0,26
1834-08-14	Ja	0,2	Ja	0,26	Ja	0,26	Ja	0,29
2049-09-14	>5km	0	Ja	0,2	Ja	0,2	Ja	0,26
2535-09-14	Ja	0,2	Ja	0,26	Ja	0,26	Ja	0,29
2696-09-14	Ja	0,2	Ja	0,23	Ja	0,26	Ja	0,29
2770-07	>5km	0	Ja	0,23	Ja	0,23	Ja	0,26
3064-93-06	>5km	0	Ja	0,23	Nein	0	Nein	0,00
40099-16 V (1)	>5km	0	Ja	2	Ja	0,23	Ja	0,26
40099-16 V (2)	>5km	0	>5km	0	Ja	0,2	Ja	0,26
40099-16 V (3)	>5km	0	>5km	0	>5km	0	Ja	0,23
40325-13	Ja	0,2	Ja	0,26	Nein	0	Ja	0,29
40353-16	>5km	0	Ja	0,2	Ja	0,2	Ja	0,23
40380-15	Ja	0,29	Ja	0,33	Ja	0,29	Ja	0,33
40463-15	Ja	0,26	Ja	0,29	Ja	0,26	Ja	0,29
40605-15	Ja	0,2	Ja	0,26	Nein	0	Ja	0,26
40751-16	>5km	0	Ja	0,2	Nein	0	Ja	0,23
40795-16	Ja	0,23	Ja	0,29	Ja	0,29	Ja	0,33
40796-16	Ja	0,23	Ja	0,29	Nein	0	Ja	0,33
40797-19 (09)	Ja	0,29	Ja	0,33	Ja	0,26	Ja	0,26
41081-16 (01)	>5km	0	>5km	0	>5km	0	Nein	0,00

ÖbVI Schemmer - Wülfing - Otte / 3D-Sichtbarkeitsanalyse
Paderborn-Benhausen / -Neuenbeken

Aktenzeichen	B5	WK	B2	WK2	N1	WK3	N3	WK4
41081-16 (02)	>5km	0	>5km	0	>5km	0	Ja	0,20
41141-16 (01)	Ja	0,37	Ja	0,43	Ja	0,33	Ja	0,29
41142-16 (2)	Ja	0,29	Ja	0,33	Ja	0,26	Ja	0,26
41143-16 (04)	Ja	0,33	Ja	0,37	Ja	0,29	Ja	0,29
41144-16 (05)	Ja	0,37	Ja	0,37	Ja	0,29	Ja	0,29
41145-16 (06)	Ja	0,33	Ja	0,33	Ja	0,26	Ja	0,26
41146-16 (08)	Ja	0,33	Ja	0,37	Ja	0,29	Ja	0,29
41147-16 (03)	Ja	0,33	Ja	0,33	Ja	0,26	Ja	0,26
41372-16	>5km	0	>5km	0	>5km	0	Ja	0,20
41419-15	Ja	0,26	Ja	0,29	Ja	0,26	Ja	0,26
41499-14	>5km	0	>5km	0	>5km	0	Ja	0,20
41512-15 V	Ja	0,23	Ja	0,26	Ja	0,23	Ja	0,26
41832-16	Ja	0,29	Ja	0,33	Ja	0,29	Ja	0,29
42086-15	>5km	0	>5km	0	>5km	0	Ja	0,20
42146-15	Ja	0,26	Ja	0,33	Ja	0,29	Ja	0,29
42299-15 (1)	Ja	0,23	Ja	0,26	Ja	0,23	Ja	0,23
42299-15 (2)	Ja	0,26	Ja	0,29	Ja	0,23	Ja	0,23
42299-15 (3)	Ja	0,23	Ja	0,26	Ja	0,23	Ja	0,23
42299-15 (4)	Ja	0,2	Ja	0,26	Ja	0,2	Ja	0,20
42309-15 (3) V	>5km	0	>5km	0	>5km	0	Nein	0,00
42338-14	Ja	0,23	Ja	0,26	Ja	0,29	Ja	0,33
42530-15 (2) (V)	>5km	0	>5km	0	>5km	0	Nein	0,00
42613-14	>5km	0	Ja	0,23	Ja	0,23	Ja	0,26
51.0078/06/0106.2	Ja	0,2	Ja	0,23	Nein	0	Ja	0,26
888-95-14 A	>5km	0	Ja	0,2	Nein	0	Nein	0,00
888-95-14 B	>5km	0	Ja	0,23	Nein	0	Nein	0,00
Q46	Ja	0,33	Ja	0,37	Ja	0,33	Ja	0,33
Q12	Ja	0,2	Ja	0,26	Nein	0	Ja	0,26
Q13	Ja	0,2	Ja	0,26	Nein	0	Ja	0,26
Q14	Ja	0,23	Ja	0,26	Nein	0	Ja	0,26
Q15	Ja	0,23	Ja	0,26	Nein	0	Ja	0,29
Q17	Ja	0,23	Ja	0,29	Nein	0	Ja	0,26
Q25	>5km	0	Ja	0,2	>5km	0	>5km	0,00
Q26	>5km	0	Ja	0,2	>5km	0	Ja	0,20
Q27	>5km	0	Ja	0,23	Nein	0	Ja	0,20
Q28	Ja	0,2	Ja	0,23	Nein	0	Ja	0,23
Q29	Ja	0,2	Ja	0,26	Ja	0,2	Ja	0,23
Q30	Ja	0,23	Ja	0,26	Ja	0,23	Ja	0,23
Q45	Ja	0,33	Ja	0,43	Ja	0,37	Ja	0,33
Q60	>5km	0	Ja	0,2	>5km	0	>5km	0,00
Q61	>5km	0	Ja	0,2	>5km	0	>5km	0,00
Q63	Ja	0,2	Ja	0,23	Ja	0,2	Ja	0,23
Q64	>5km	0	Ja	0,23	Ja	0,2	Ja	0,20

Planung

B5 / B2 / N1 / N3 = Analysestandort WK = Wahrnehmungskoeffizient

Aktenzeichen	B5	WK	B2	WK2	N1	WK3	N3	WK4
WEA1	Ja	0,37	Ja	0,33	Ja	0,37	Ja	0,29
WEA2	Ja	0,37	Ja	0,33	Ja	0,37	Ja	0,33
WEA3	Ja	0,37	Ja	0,37	Ja	0,43	Ja	0,37
WEA4	Ja	0,37	Ja	0,37	Ja	0,5	Ja	0,43
WEA5	Ja	0,37	Ja	0,37	Ja	0,5	Ja	0,50
WEA6	Ja	0,33	Ja	0,33	Ja	0,43	Ja	0,37

Sichtbare WEA Standort B5:	
56 von 85 Bestand	
6 von 6 Planung	
62 von 91 Gesamt	
11% Änderung	
Außerhalb 5km Radius:	29

Wahrnehmungskoeffizient Standort 1:	
14,30 Bestand	
2,18 Planung	
16,48 Gesamt	
15% Änderung	

Sichtbare WEA Standort B2:	
72 von 85 Bestand	
6 von 6 Planung	
78 von 91 Gesamt	
8% Änderung	
Außerhalb 5km Radius:	13

Wahrnehmungskoeffizient Standort 2:	
22,07 Bestand	
2,10 Planung	
24,17 Gesamt	
10% Änderung	

Sichtbare WEA Standort N1:	
52 von 85 Bestand	
6 von 6 Planung	
58 von 91 Gesamt	
12% Änderung	
Außerhalb 5km Radius:	16

Wahrnehmungskoeffizient Standort 3:	
13,92 Bestand	
2,60 Planung	
16,52 Gesamt	
19% Änderung	

Sichtbare WEA Standort N3:	
73 von 85 Bestand	
6 von 6 Planung	
79 von 91 Gesamt	
8% Änderung	
Außerhalb 5km Radius:	3

Wahrnehmungskoeffizient Standort 4:	
19,68 Bestand	
2,29 Planung	
21,97 Gesamt	
12% Änderung	